

VÍCEŘETENOVÝ AUTOMAT

MORI-SAY KONVENČNÍ



TAJMAC - ZPS

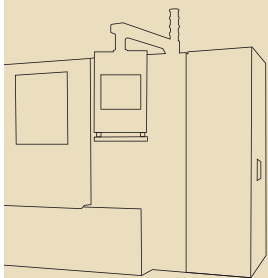


PŘEHLED

- 02 | 03 Výrobce | dílce
- 04 | 05 MORI-SAY 620AC | MORI-SAY 632AC
- 06 | 07 MORI-SAY 667AC | MORI-SAY 832AC



Vždy bylo naším řemeslem umění tvarovat ocel.
My jsme toto umění ještě zdokonalili.



TAJMAC

Skupina TAJMAC dnes patří k vedoucím evropským výrobcům obráběcích strojů. Víceřetenové automaty MORI-SAY nabízí mimořádný koncept stroje pro ekonomickou výrobu dílců ve velkých sériích. Kompletní know-how od konstrukce, po stavbu stroje a seřízení pochází přitom z jednoho místa.

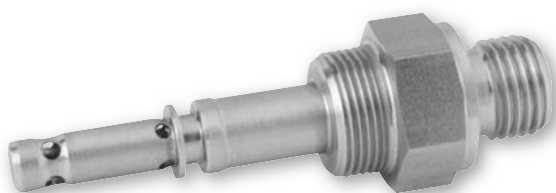
Šesti- a osmivřetenové konvenční, vačkově řízené automaty, jsou známy svojí přesností a stabilitou. Oproti dnešním plně CNC řízeným strojům je stále tradiční vačková technika rychlejší. Nasazením CNC os jako opce do jednotlivých pracovních poloh vzniká stroj, který rychlost konvenčních strojů a flexibilitu CNC strojů propojuje. V poměru cena – výkon dělá toto řešení z našich konvenčních strojů velmi zajímavé produkty na trhu s víceřetenovými automaty.



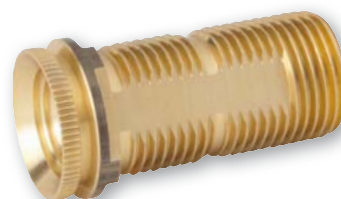
GG20 | délka 135,7 mm



9SMnPb28K | Ø 59 mm | délka 32,1 mm



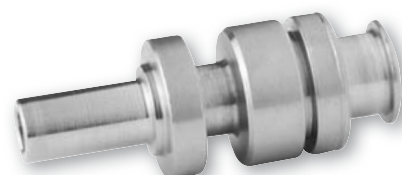
1SMnPb30SW | Ø 9 mm | délka 67 mm



CuZn39Pb3 | Ø 20 mm | délka 38 mm



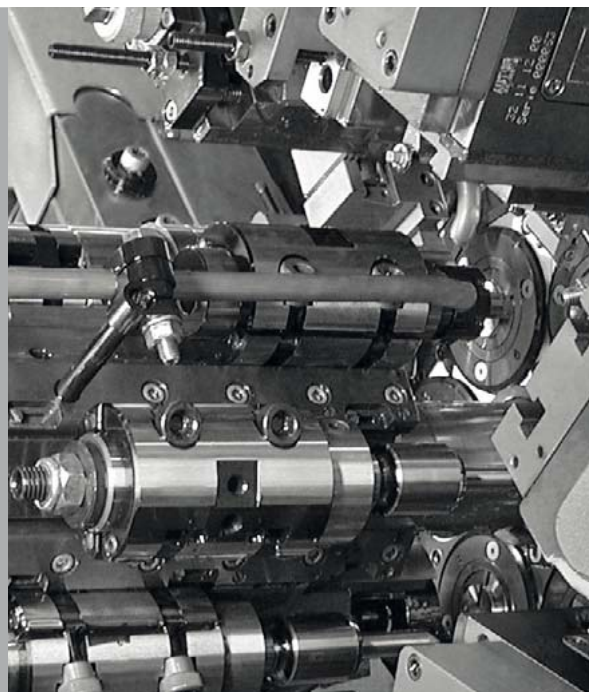
9SMnPb28K | Ø 19 mm | délka 43 mm



X5CrNiMo17-12-2 | Ø 13 mm | délka 35 mm

MORI-SAY

620AC



MORI-SAY 620AC

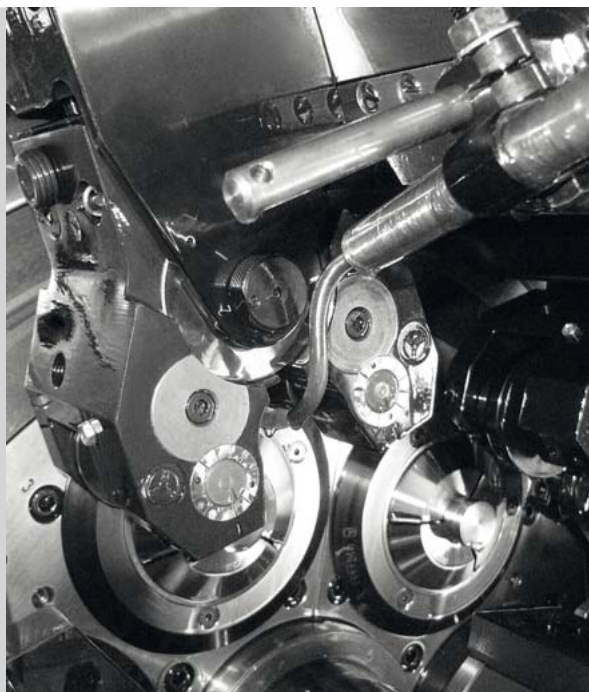
| | |
|----------------------------|-------------------------|
| POČET VŘETEN | 6 |
| MAX. PRŮMĚR MATERIÁLU | 20 mm |
| VNITŘNÍ PRŮMĚR VŘETENA | 28 mm |
| MAX. DÉLKA PODÁNÍ | 100 mm |
| MAX. OTÁČKY VŘETEN | 6.000 min ⁻¹ |
| VÝKON MOTORU OTÁČEK VŘETEN | 9 kW |
| ROZSAH PRACOVNÍCH ČASŮ | 0,8 – 90 s |
| VÁHA STROJE | 5.000 kg |

TECHNICKÁ DATA

OPCE

| |
|--|
| Odebírací zařízení |
| NC křížové suporty v polohách 1, 2, 4 a 5 |
| Vysokotlak |
| Příčná vrtačka |





MORI-SAY 632AC

| | |
|----------------------------|-------------------------|
| POČET VŘETEN | 6 |
| MAX. PRŮMĚR MATERIÁLU | 32 (42) mm |
| VNITŘNÍ PRŮMĚR VŘETENA | 43 mm |
| MAX. DÉLKA PODÁNÍ | 125 mm |
| MAX. OTÁČKY VŘETEN | 4.250 min ⁻¹ |
| VÝKON MOTORU OTÁČEK VŘETEN | 22 kW |
| ROZSAH PRACOVNÍCH ČASŮ | 1,4 – 90 s |
| VÁHA STROJE | 11.600 kg |

TECHNICKÁ DATA

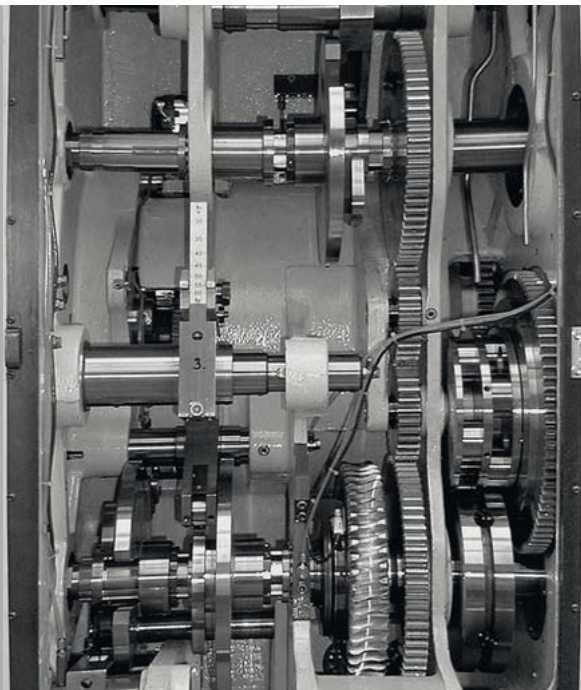
OPCE

| |
|--|
| Odebírací zařízení |
| NC křížové suporty v polohách 1, 2, 4 a 5 |
| Vysokotlak |
| Příčná vrtačka |



MORI-SAY

667AC



| MORI-SAY 667AC | |
|----------------------------|-------------------------|
| POČET VŘETEN | 6 |
| MAX. PRŮMĚR MATERIÁLU | 67 mm |
| VNITŘNÍ PRŮMĚR VŘETENA | 78 mm |
| MAX. DÉLKA PODÁNÍ | 160 mm |
| MAX. OTÁČKY VŘETEN | 3.200 min ⁻¹ |
| VÝKON MOTORU OTÁČEK VŘETEN | 30 kW |
| ROZSAH PRACOVNÍCH ČASŮ | 1,4 – 90 s |
| VÁHA STROJE | 15.700 kg |

TECHNICKÁ DATA

| OPCE |
|--|
| NC křížové suporty v polohách 1, 2, 4 a 5 |
| Vysokotlak |
| Příčná vrtačka |



832AC



MORI-SAY 832AC

| | |
|----------------------------|-------------------------|
| POČET VŘETEN | 8 |
| MAX. PRŮMĚR MATERIÁLU | 32 (42) mm |
| VNITŘNÍ PRŮMĚR VŘETENA | 43 mm |
| MAX. DÉLKA PODÁNÍ | 125 mm |
| MAX. OTÁČKY VŘETEN | 3.750 min ⁻¹ |
| VÝKON MOTORU OTÁČEK VŘETEN | 37 kW |
| ROZSAH PRACOVNÍCH ČASŮ | 1,4 – 90 s |
| VÁHA STROJE | 11.320 kg |

TECHNICKÁ DATA

OPCE

NC křížové suporty
v polohách 1, 2, 5 a 6

Vysokotlak

Příčná vrtačka



TĚŠÍME SE NA PŘÍMÝ KONTAKT S VÁMI

TAJMAC CZECH REPUBLIC

TAJMAC-ZPS, a. s.
Trida 3. kvetna 1180
CZ-76487 Zlin, Malenovice
www.tajmac-zps.cz
Czech Republic

TAJMAC FRANCE

MONEO
Le Grand Communal
Vougy 74130 Bonneville
www.moneo.fr
France

TAJMAC INDIA

A3; Saphire
16-A cross; 1st Main; Pai Layout
K.R.Puram; Bangalore 560016
www.tajmac-zps.cz
India

Wickman Machine Tools India Private Ltd.
#851, Aggundapalli Village, Kalamangala Road
Achattyapalli Post, Hosure – 635110
Tamil Nadu
www.wickman-group.com
India

TAJMAC ITALY

TAJMAC-MTM S.p.A.
Via Gran Sasso 15
IT-20092 Cinisello B. Mo (MI)
www.tajmac-mtm.it
Italy

TAJMAC USA

ZPS AMERICA LLC
4950 W. 79th Street
IN 46268 Indianapolis
www.zpsamerica.com
USA

TAJMAC BRASIL

WICKMAN BRASIL
Rua Dr. Alfonso Vergueiro
739 Vila Maria
Sao Paulo – SP CEP 02116-001
www.wickman-group.com
Brasil

TAJMAC GERMANY

TAJMAC-MSW GmbH
Robert Bosch Strasse 9
71299 Wimsheim
www.tajmac.msw.de
Germany

TAJMAC ENGLAND

WICKMAN COVENTRY LIMITED
Automatic House
Discovery Way
Leofric Business Park, Binley
www.wickman-group.com
England

