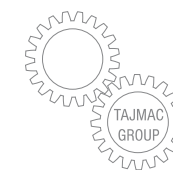
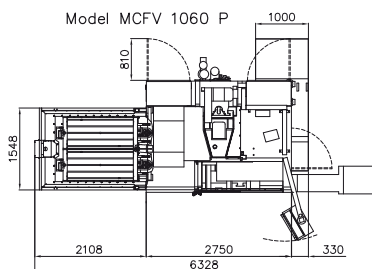
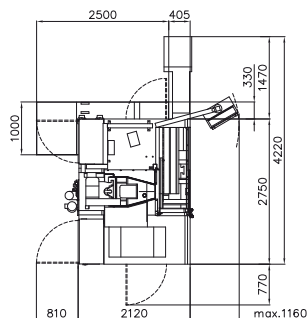
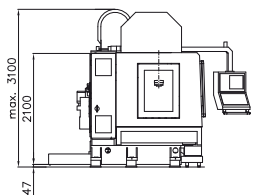




- Vysoká výkonnost
- Vysoká pevnost a tuhost
- Vysoká dynamická a tepelná stabilita
- Dlouhodobá vysoká přesnost
- Vysoká spolehlivost
- Krytování usnadňující manipulaci s obrobky
- Modelová flexibilita
- Ekologicky šetrný výrobek



Vertikální obráběcí centrum **MCFV 1060** je vysoce produktivní stroj pro komplexní třískové obrábění v osách X, Y, Z. Funkce stroje jsou řízeny CNC řídicím systémem, který umožňuje obrábění i prostorově složitých tvarů, kdy nástroj sleduje dráhu vzniklou jako výstup z 3D CAD programu. Vřeteno stroje, které je uloženo ve vřetenové jednotce zabudované ve vřeteníku, se pohybuje ve vertikálním směru (osa Z) po vedení na stojanu. Pracovní stůl, jehož horní plocha slouží pro upnutí obrobku, se pohybuje v podélném směru (osa X) po vedení na křížovém suportu. Křížový suport se pohybuje po vedení na základně v příčném směru (osa Y). Stroj je vybaven elektronickou kompenzací teplotních dilatací.



## Pojezdy

Osa X (pracovní stůl)	1 016 mm
Osa Y (křížový suport)	610 mm
Osa Z (vřeteník)	760 mm
Vzdálenost čela vřetena od stolu	150 – 910 mm
Maximální pracovní posuv	40 m/min
Rychloposuv	40 m/min
Zrychlení	5 m/s <sup>2</sup>

## Stůl

Pracovní plocha	1 270 × 590 mm
Počet T-drážek × šířka × rozteč	5 × 18 mm × 125 mm
Maximální zatížení	1 350 kg

## Přesnost (VDI/DGQ 3441)

Přesnost polohování (P)	0,008 mm
Opakovaná přesnost (Ps max.)	0,005 mm
Odměrovací systém	přímý (lineární absolutní pravítka)

## Vřeteno

	ISO 40 (HSK-A80)	ISO 50	ISO 40	ISO 50	ISO 40	HSK-A63
Upínání nástroje	ISO 40 (HSK-A80)	ISO 50	ISO 40	ISO 50	ISO 40	HSK-A63
Maximální otáčky	10 000 min <sup>-1</sup>	8 000 min <sup>-1</sup>	12 000 min <sup>-1</sup>	8 000 min <sup>-1</sup>	15 000 min <sup>-1</sup>	18 000 min <sup>-1</sup>
Výkon trvalý S1 / přetížení S6 – 40 %	20/28 kW	20/30 kW	17/25 kW	17/25 kW	25/31 kW	25/31 kW
Max. krouť. mom. S1 / přetížení S6 – 40 %	244/342 Nm	306/458 Nm	96/141 Nm	143/210 Nm	159/197 Nm	159/197 Nm
Typ převodu	planetová převodovka*		řemenový		elektrovřeteno*	

## Zásobník nástrojů

Počet míst v zásobníku	30
Čas výměny nástroje	3,5 s
Maximální průměr nástroje:	
– plně obsazený zásobník	80 mm
– bez sousedních nástrojů	160 mm
Maximální délka nástroje	300 mm
Maximální hmotnost nástroje	6,5 kg
Maximální hmotnost celková	195 kg

## Přívody energie

Jmenovité napětí sítě	3 × 400 V/50 Hz
Provozní příkon – dle motoru	33 kVA
Stlačený vzduch	0,6 – 0,8 MPa

## Doplňkové údaje

Půdorys stroje bez dopravníku	2 750 × 2 120 mm
Maximální pracovní výška stroje	3 100 mm
Hmotnost stroje	7 700 kg

## Řídicí systém

HEIDENHAIN, SIEMENS\*, FANUC\*

Popis vyobrazení a číselné údaje nemusí vždy souhlasit s posledním provedením stroje.

Výrobce  
**TAJMAC-ZPS, a. s.**  
 třída 3, května 1180  
 763 02 Zlín, Malenovice  
 ČESKÁ REPUBLIKA  
 Tel.: +420 577 532 072  
 Fax: +420 577 533 626  
 www.tajmac-zps.cz  
 e-mail: info@tajmac-zps.cz

Holding  
**TAJMAC-MTM, s. p. a.**  
 Via Gran. Sasso 15  
 20092 Cinisello Balsamo (MI)  
 ITALY  
 Tel.: + 39 02 66017878  
 Fax: + 39 02 66011457  
 www.tajmac-mtm.it  
 e-mail: tajmac@tajmac-mtm.it

TIGRIS, s.r.o., Zlín 4/2017

## STANDARDNÍ PROVEDENÍ

- Digitální pohony
- Lineární optoelektrická absolutní pravítka
- Centrální mazací systém
- Zásobník nástrojů s výměnnou rukou
- Automatické ofukování držáku nástroje
- Chladicí agregát se systémem chlazení nástroje
- Oplachování teleskopických krytů
- Elektronická kompenzace

## VOLITELNÉ VYBAVENÍ\*

- Vysokootáčková vřetenová jednotka 50 000 min<sup>-1</sup>
- SK50 – zásobník s kapacitou 24 nástrojů
- Upínání nástroje – CAT 40, BT 40, CAT 50, BT 50, ISO 50, HSK-A63, HSK-A80, HSK-A100
- Chlazení nástroje osou vřetena kapalinou
- Chlazení nástroje osou vřetena vzduchem
- Chlazení nástroje olejovou mlhou
- Agregát pro chlazení osou vřetena s filtrační stanicí
- Otočný stůl – 4. a 5. řízená osa
- Sonda pro kontrolu rozměru obrobku
- Sonda pro kontrolu rozměru nástroje
- Ruční výměník palet, rozměr palety 760 × 460 mm
- Aut. výměník palet, rozměry palety 1250 × 590 mm
- Dopravník třísek
- Kazety na třísky
- Oplachování pracovního prostoru
- Odstředivý odlučovač olejové mlhy a emulzního aerosolu z pracovního prostoru
- Sběrač oleje z hladiny chladicí kapaliny
- 2 zásobníky nástrojů
- Dálková diagnostika
- Vibrodiagnostika