

SOUSTRUŽNICKÝ AUTOMAT CNC

MORI-SAY TM620CNC



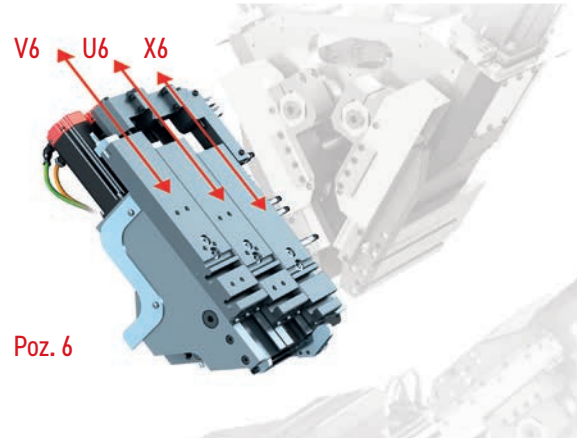
SOUSTRUŽNICKÝ AUTOMAT CNC MORI-SAY TM620CNC

- Inovativní design
- Celkem 21 CNC řízených os (standardní verze)
- Max. 34 řízených os, max. 9 řízených vřeten
- Možnost programování v ISO nebo VirtualCam
- Řídicí systém Fanuc
- Rozšířené technologické možnosti
- Vysoká přesnost při hromadné a sériové výrobě
- Robustní základna a vysoká tuhost při obrábění
- Max. průměr tyče kruhového průřezu 20 mm (24 mm)
- 5 křížových suportů v 1., 2., 3., 4. a 5. poloze jako standard
- 6 nezávislých podélných suportů
- 1 upichovací suport
- Velký pracovní prostor umožňuje snadný přístup pro obsluhu
- Dva ovládací panely s dotykovými displeji s uživatelsky přívětivým rozhraním pro obsluhu
- Kompaktní konstrukce s integrovanou el. skříní
- Jednoduchá manipulace se strojem při transportu
- Zvláštní příslušenství použitelné z řady MORI-SAY 620AC

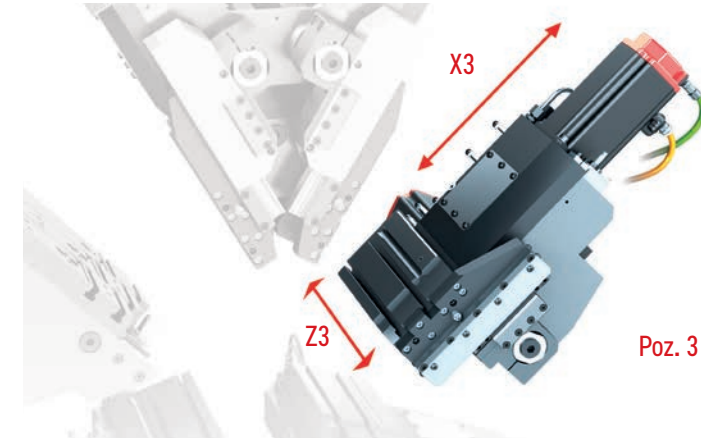
TECHNOLOGICKÉ MOŽNOSTI STROJE

- Šestivřetenový plně CNC řízený soustružnický automat vysoké přesnosti, tuhosti a rychlosti. Je určen pro hromadnou a sériovou výrobu přesných součástí z tyčového materiálu do max. \varnothing 20 mm (24 mm).
- Vhodný stroj zejména pro výrobky z oblasti automotive, hydraulických a pneumatických komponentů.
- Řídicí systém Fanuc i30-B plus a dva operátorské panely zajišťují komfortní a přívětivou obsluhu.

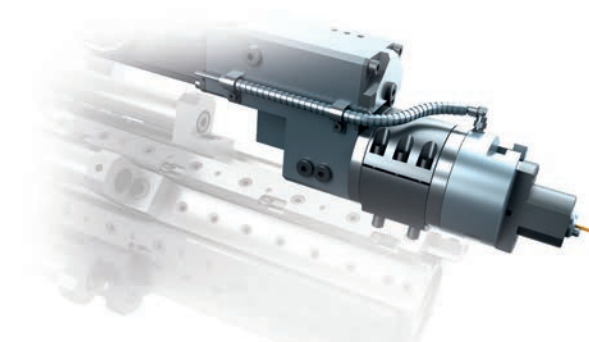
- Vysokou produktivitu umožňuje celkem 21 CNC řízených os a dalších 13 k dispozici pro řízení zvláštního příslušenství a 6 vřeten s max. otáčkami 6 000 min⁻¹. Ztrátový čas s přetočením bubnu 0,7 s.
- Široká škála příslušenství vč. automatického zásobníku tyčí rozšiřuje technologické možnosti stroje.



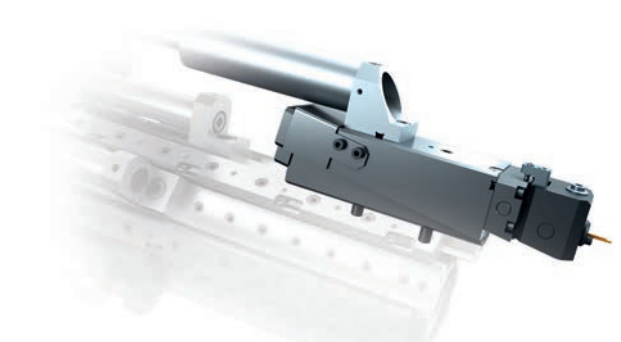
Poz. 6 - upichovací suport (X6) se dvěma nástrojovými suporty (U6 a V6 - volitelné příslušenství)



Poz. 3 - křížový nástrojový suport (X3, Z3) jako standard



Volitelné příslušenství: NC zapichovadlo



Volitelné příslušenství: mechanické zapichovadlo (shodné a použitelné i na stroji MORI-SAY 620AC)



TAJMAC-ZPS

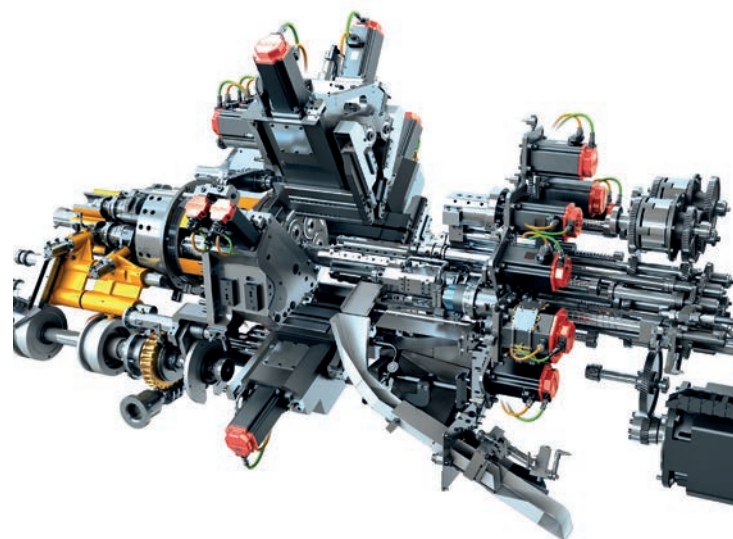
integrovaná el. skříň
kompaktní a snadno přístupné



závěsné oko
pro manipulaci se strojem



řídící systém Fanuc i30-B Plus



základní uspořádání pohonů stroje

pracovní prostor

TECHNICKÉ PARAMETRY

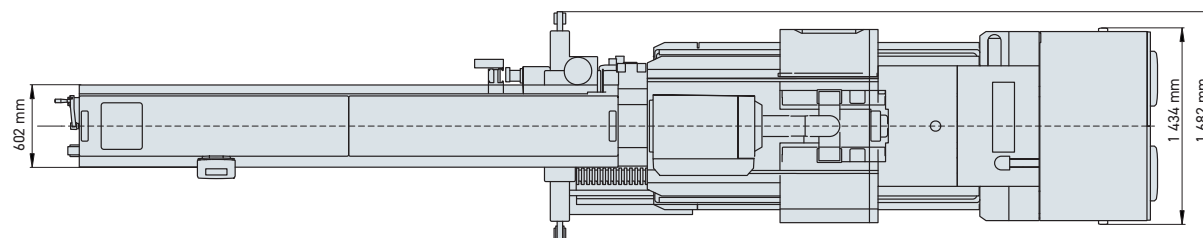
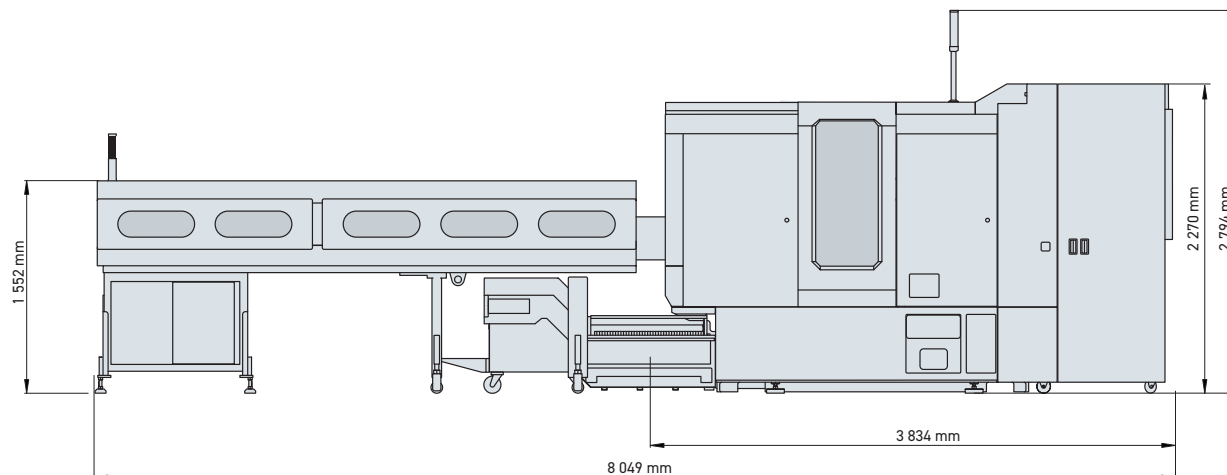
TYP STROJE

MORI-SAY TM620CNC

Řídicí systém	Fanuc i30-B Plus
	2 krát 21" multi-touch display
Připojení do počítačové sítě	ano
Max. počet řízených os	34
Vzdálený přístup (servis)	ano
Ztrátový čas	0,7 s
Pracovní čas	3,5 - 90 s
Max. průměr tyče kruhového průřezu (s podavačem)	20 mm (24 mm)
Max. průměr tyče šestihran	17 mm
Max. délka materiálu	4 000 mm
Max. délka podání materiálu (podání součástí stroje)	100 mm
X1 - X5 max. zdvih	60 mm
X1 - X5 max. síla	3 200 N
Z1 - Z5 max. zdvih	70 mm
Z1 - Z5 max. síla	3 200 N
W1 - W5 max. zdvih	110 mm
W1 - W5 max. síla	2 500 N
W6 max. zdvih	310 mm
W6 max. síla	2 000 N
X6 max. zdvih	50 mm
X6 max. síla	1 600 N
U6 zdvih	80 mm
U6 max. síla	1 600 N
V6 zdvih	80 mm
V6 max. síla	1 600 N
Max. otáčky hlavního vřeten	6 000 min ⁻¹ (4 500 min ⁻¹ pro stroje "stop")
Jmenovitý výkon motoru vřeten	11 kW
XZ možnost programování ISO nebo VirtualCam	Poloha 1 - 6
W možnost programování ISO nebo VirtualCam	Poloha 1 - 6
Max. otáčky vřeten pick-up	6 000 min ⁻¹
Jmenovitý výkon motoru S0	2,2 kW
Rozměry stroje (s 3,3m zásobníkem) D x Š x V	8 049 x 1 434 x 2 794 mm
Délka stroje (bez zásobníku)	3 834 mm

Rozměry stroje s automatickým zásobníkem

(doporučené příslušenství)



Popis vyobrazení a číselné údaje nemusí souhlasit s posledním provedením stroje 9 / 2021

KONTAKT

TAJMAC-ZPS, a.s.
třída 3. května 1180
763 02 Zlín, Malenovice
Česká republika

Telefon: +420 577 532 072
Fax: +420 577 533 626
E-mail: info@tajmac-zps.cz
Web: www.tajmac-zps.cz

