



TORNIO AUTOMATICO A SEI MANDRINI

MORI-SAY TM620CNC



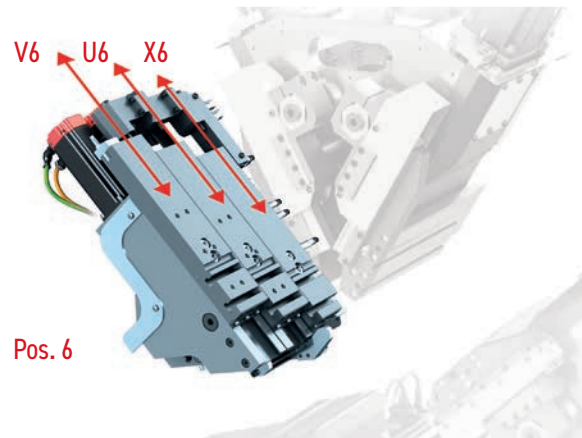
TORNIO AUTOMATICO A SEI MANDRINI MORI-SAY TM620CNC

- Design innovativo
- Un totale di 21 assi controllati da CNC (versione standard)
- Max. 34 assi controllati, max. 9 mandrini controllati da CNC
- Possibilità di programmazione in ISO o Virtual Cam
- Sistema di controllo Fanuc
- Possibilità tecnologiche ampliate
- Alta precisione nella produzione di massa e in serie
- Basamento robusto per elevata rigidità durante lavorazione
- Diametro massimo barra a sezione tonda 20 mm (24 mm)
- 5 slitte a croce nella 1, 2, 3, 4 e 5 posizione come standard
- 6 slitte frontali indipendenti
- 1 slitta da taglio
- Un ampio spazio di lavoro per un facile accesso operatore
- Due pannelli di controllo con touch screen con interfaccia user-friendly per operatore
- Design compatto con armadio elettrico integrato
- Facilità di movimentazione macchina durante il trasporto
- Accessori speciali applicabili dalla serie MORI-SAY 620AC

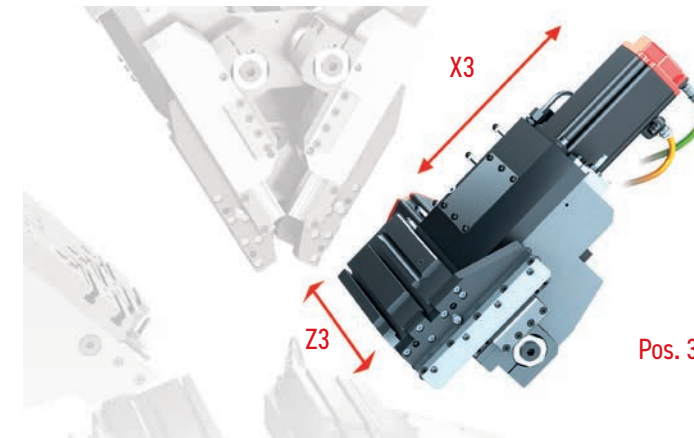
POSSIBILITA' DELLA MACCHINA

- Tornio automatico a sei mandrini completamente controllato da CNC di elevata precisione, rigidità e velocità. Progettato per la produzione di massa e in serie di componenti di precisione da materiale di barra fino ad un massimo di \varnothing 20 mm (24 mm).
- Macchina adatta soprattutto per prodotti del settore automotive, componenti idraulici e pneumatici.
- Il sistema di controllo Fanuc i30-B plus e due pannelli operatore garantiscono un funzionamento comodo e intuitivo della macchina.

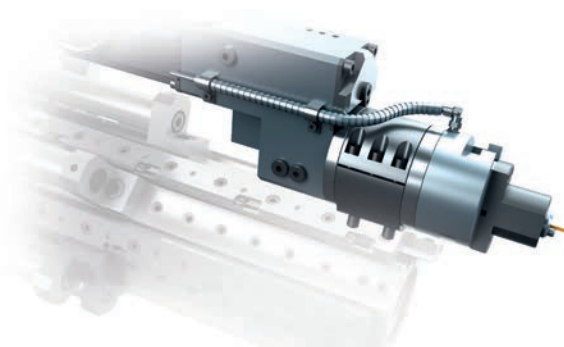
- L'elevata produttività è resa possibile da un totale di 21 assi controllati da CNC e da altri 13 disponibili per il controllo di accessori speciali e da 6 mandrini con velocità massima di 6 000 giri/min. Tempo di traslazione del tamburo 0,7 s.
- Ampia gamma di accessori che include caricatore di barre automatico per ampliare le possibilità tecnologiche della macchina.



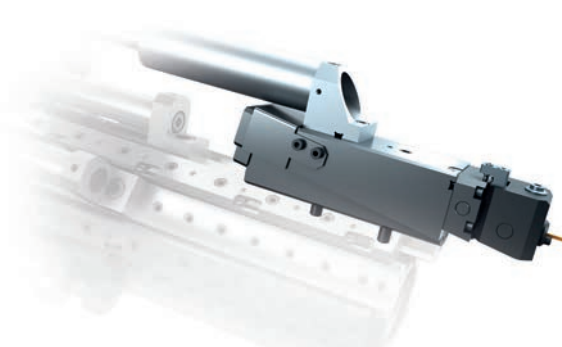
Pos. 6 – slitta da taglio (X6) con doppia slitta da ripresa (U6 e V6 – accessori opzionali)



Pos. 3 – slitta a croce (X3, Z3) come standard



Accessori opzionali – recessitore controllato da NC



Accessori opzionali – recessitore meccanico (identico a quello utilizzato su macchina MORI-SAY 620AC)



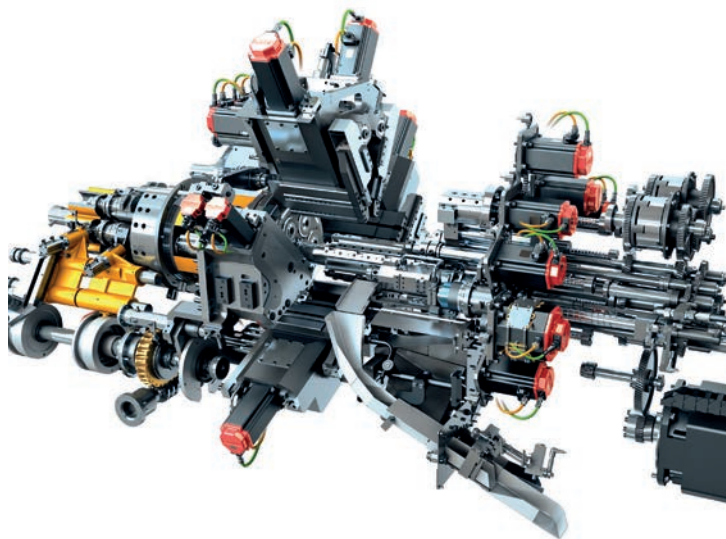
Armadio elettrico integrato
compatto e facilmente accessibile



golfare
per movimentazione macchina



Sistema di controllo Fanuc i30-B Plus



Disposizione di base degli azionamenti della macchina

Area di lavoro

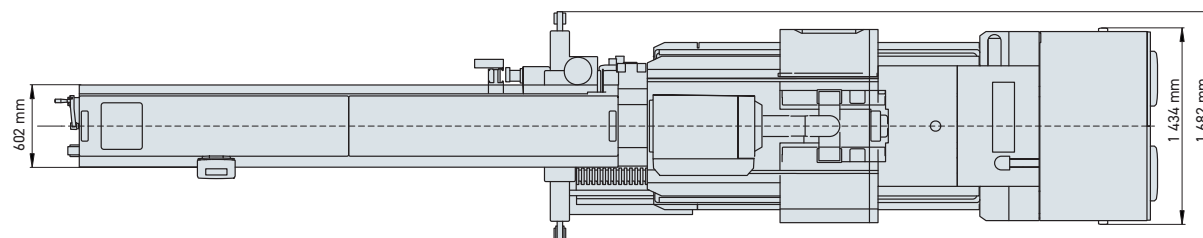
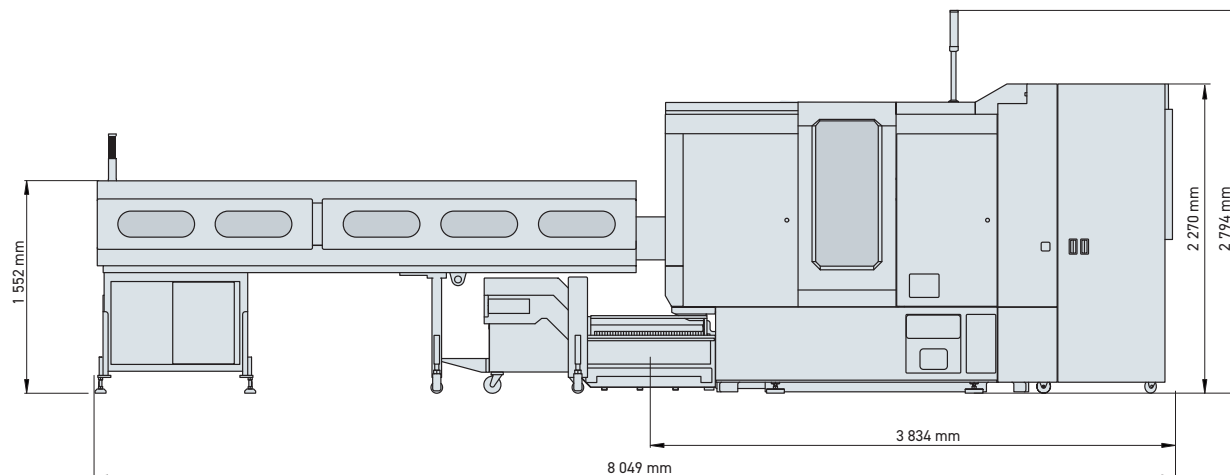
PARAMETRI TECNICI

TIPO DI MACCHINA

MORI-SAY TM620CNC

Sistema di controllo	Fanuc i30-B Plus
	2 volte 21" multi-touch display
Connessione a una rete informatica	Sì
Massimo numero di assi controllati	34
Accesso remoto (servis)	Sì
Tempo di traslazione	0,7 s
Tempo di lavoro	3,5 - 90 s
Diametro massimo barra a sezione tonda (con caricatore)	20 mm (24 mm)
Diametro massimo esagono	17 mm
Lunghezza massima di materiale	4 000 mm
Lunghezza massima avanzamento barra	100 mm
X1 - X5 corsa massima	60 mm
X1 - X5 forza massima	3 200 N
Z1 - Z5 corsa massima	70 mm
Z1 - Z5 forza massima	3 200 N
W1 - W5 corsa massima	110 mm
W1 - W5 forza massima	2 500 N
W6 corsa massima	310 mm
W6 forza massima	2 000 N
X6 corsa massima	50 mm
X6 forza massima	1 600 N
U6 corsa	80 mm
U6 forza massima	1 600 N
V6 corsa	80 mm
V6 forza massima	1 600 N
Velocità massima del mandrino principale	6 000 min ⁻¹
	(4 500 min ⁻¹ macchina con arresto dei mandrini)
Potenza nominale del motore mandrino	11 kW
Assi XZ possibile programmazione ISO o VirtualCam	Posizione 1 - 6
Assi W possibile programmazione ISO o VirtualCam	Posizione 1 - 6
Velocità massima di mandrino pick-up	6 000 min ⁻¹
Potenza nominale di motore SO	2,2 kW
Dimensioni macchina (con caricatore di 3,3 m) L x W x H	8 049 x 1 434 x 2 794 mm
Lunghezza macchina (senza caricatore)	3 834 mm

Dimensioni della macchina con il caricatore automatico
(accessori consigliati)



Le caratteristiche ed i dati tecnici qui riportati possono non corrispondere a quelli versioni più recenti della macchina. 9 / 2021

CONTATTO

TAJMAC-MTM S.p.A.

Via Monte Gran Sasso 15
20092 Cinisello Balsamo (MI)
ITALY

Tel.: (+39) 02.66-01-78-78

Fax: (+39) 02.66-011-457

E-mail: info@tajmac-mtm.it

Web: www.tajmacmtm.com



TAJMAC-MTM