

# MANURHIN K'MX NEWSLETTER

Innovative technology

## MANURHIN K'MX - SÍLA A TUHOST

Vážení zákazníci,

rádi bychom se s vámi podělili o naše mnohaleté zkušenosti s výrobou dílů na dlouhotočném automatu. Jen málo zákazníků vyzkoušelo plný výkon a tuhost strojů MANURHIN K'MX. Ukážeme vám, jak naše stroje zvládnou klíčové operace.



### 1 SOUSTRUŽENÍ

Materiál: **1.4301**  
 Polotovar: **tyč  $\phi$  20 mm**  
 Průměr po soustružení: **4 mm**

Při obrábění jedním nožem, v závislosti na typu břitové destičky, **ap až 8 mm** na průchod. U strojů se dvěma nástrojovými deskami (732EVO, 632DUO, SWING) **uber z průměru až 16 mm (2x ap 8 mm)**.  
 Drsnost po obrábění **Ra 0,4**

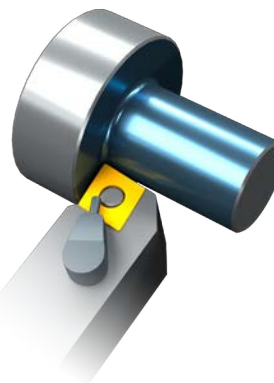
Řezné podmínky:

S - 2500 ot/min

F - 0,06 mm/ot

ap - 8 mm

Chlazení: vysokým tlakem 70 bar, řezný olej



### 2 AXIÁLNÍ VRTÁNÍ OTVORŮ

Materiál: **1.4404**  
 Polotovar: **tyč  $\phi$  32 mm**  
 Hloubka vrtání: **50 mm**  
 Průměr vrtání: **28 mm**

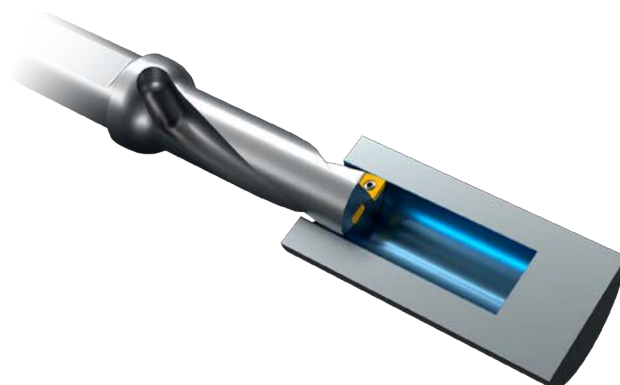
Vrtání do plna bez předvrtaného otvoru.

Řezné podmínky:

S - 1250 ot/min

F - 0,14 mm/ot

Chlazení: vnější, řezný olej

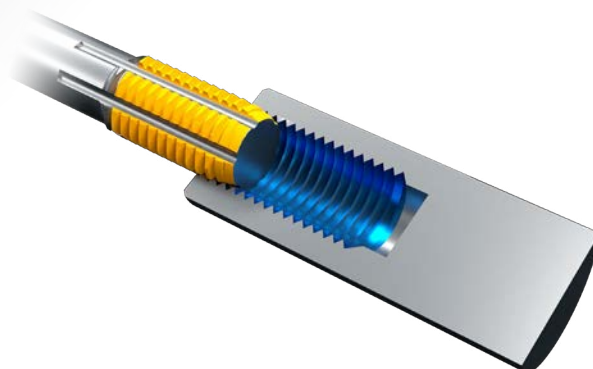


### 3 ZÁVITOVÁNÍ

Materiál: **1.4301**  
 Polotovar: **chromovaná tyč  $\phi$  30 mm**  
 Velikost závitů: **M 20x2,5**  
 Hloubka závitů: **50 mm**

Zátěžové testy vřetena a upínacího systému ukázaly následující výsledky:  
 Špičkové zatížení vřetena nepřesáhlo 70%.  
 Upínací síla je dostatečná k tomu, aby chromovaný povrch s drsností Ra 0,07 (Rz 0,7) držel, aby byl zajištěn stabilní výkon řezání závitů.

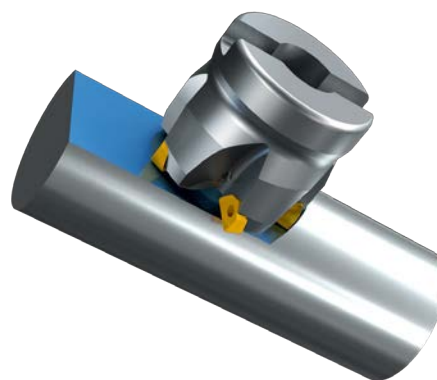
Řezné podmínky:  
 S - 300 ot/min  
 F - 2,5 mm/ot  
 Chlazení: vnější, řezný olej



### 4 ČELNÍ FRÉZOVÁNÍ

Materiál: **1.0718**  
 Polotovar: **tyč  $\phi$  33 mm**  
 Průměr frézy: **40 mm**  
 Hloubka frézování: **ap - 4 mm**  
 Šířka plochy: **30 mm**

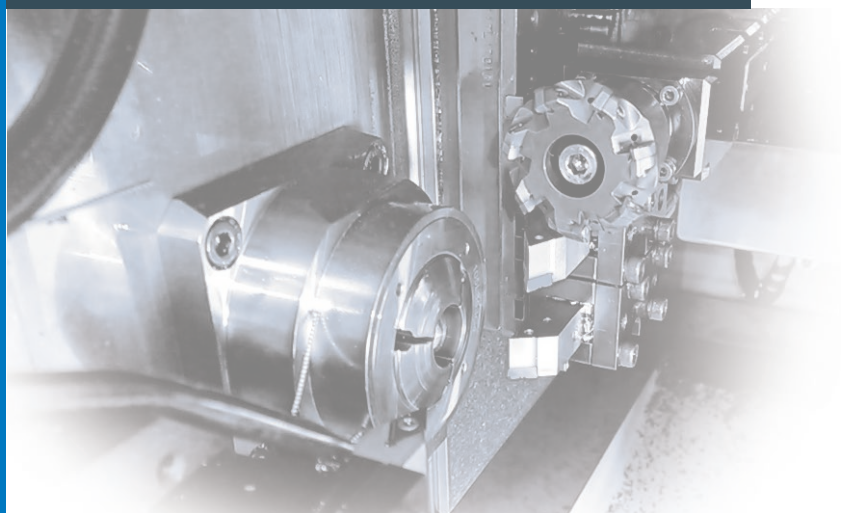
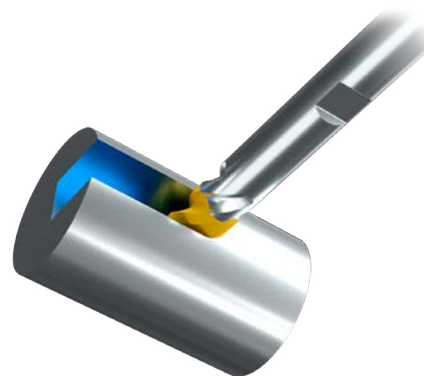
Řezné podmínky:  
 S - 800 ot/min  
 F - 420 mm/min  
 Chlazení: vnější, řezný olej



### 5 FRÉZOVÁNÍ DRÁŽKY

Materiál: **1.403**  
 Polotovar: **tyč  $\phi$  25 mm**  
 Průměr frézy: **8 mm**  
 Hloubka frézování: **ap - 13 mm**  
 Šířka drážky: **8 mm**

Řezné podmínky:  
 S - 1200 ot/min  
 F - 720 mm/min  
 Chlazení: vnější, řezný olej



**Ing. Tomáš Dederle**

ředitel divize MANURHIN K'MX

telefon: +420 577 533 048

mobil: +420 728 645 242

e-mail: [tdederle@tajmac-zps.cz](mailto:tdederle@tajmac-zps.cz)