

## PARAMETRY STROJE

Maximální průměr tyče – hlavní vřeten	Ø 32 (*Ø 36) mm	Maximální délka dílce uvnitř sekundárního vřeten	
Maximální délka obrábění na jeden zdvih	400 mm	pro přední odebrání	150 mm
Vrtání hlavního vřeten	Ø 37 mm	Maximální délka dílce pro vyhození dílce dopředu	170 mm
Výkon hlavního elektrovřeten (100% / 25%)	15 / 25 kW	Vrtání sekundárního vřeten	Ø 37 mm
Maximální otáčky hlavního vřeten	8 000 ot/min	Maximální otáčky sekundárního vřeten	8 000 ot/min
Směr otáčení vřeten	vlevo i vpravo	Výkon sekundárního elektrovřeten (100% / 30 min)	3,7 / 5,5 kW
Zdvih hlavního vřeteníku	410 mm	Vyvádění dílce středem sekundárního vřeten	
Rychloposuv hlavního vřeteníku	30 m/min	(pro dílec s maximálním Ø 26 mm)	volitelné
Počet nástrojových desek	2	Tlak vzduchu	6 bar
Zdvih nástrojových desek – horizontální X1, X2	45 mm	Připojovací spojka „Banjo“	Ø 10 mm
Rychloposuv pro horizontální posuv	30 m/min	Objem nádrže	300 l
Zdvih nástrojových desek – vertikální Y1, Y2	193 mm	Průtok	100 l/min
Rychloposuv pro vertikální posuv	30 m/min	Tlak čerpadla chlazení nástrojů	5,5 bar
Zdvih osové nástrojové desky – vertikální Y3	260 mm	Napětí	3 x 400 V – 50 Hz
Rychloposuv osové nástrojové desky	30 m/min	Příkon	37 kVA
Počet nástrojů	(2 x 5) + (2 x 4)	Průměr vodiče	16 mm <sup>2</sup>
Rozměr nástroje pro externí obrábění	16 x 16 mm	Řídicí systém	FANUC 31i – Model B
Zdvih sekundárního vřeteníku	295 mm	ROZMĚRY STROJE	3 000 x 1 460 x 1 860 mm
Rychloposuv sekundárního vřeteníku	30 m/min	HMOTNOST STROJE	4 600 kg
Maximální průměr tyče – sekundární vřeten	Ø 32 (*Ø 36) mm	* volitelná úprava na požadavek	

## KLEŠTINY A VODICÍ POUZDRA

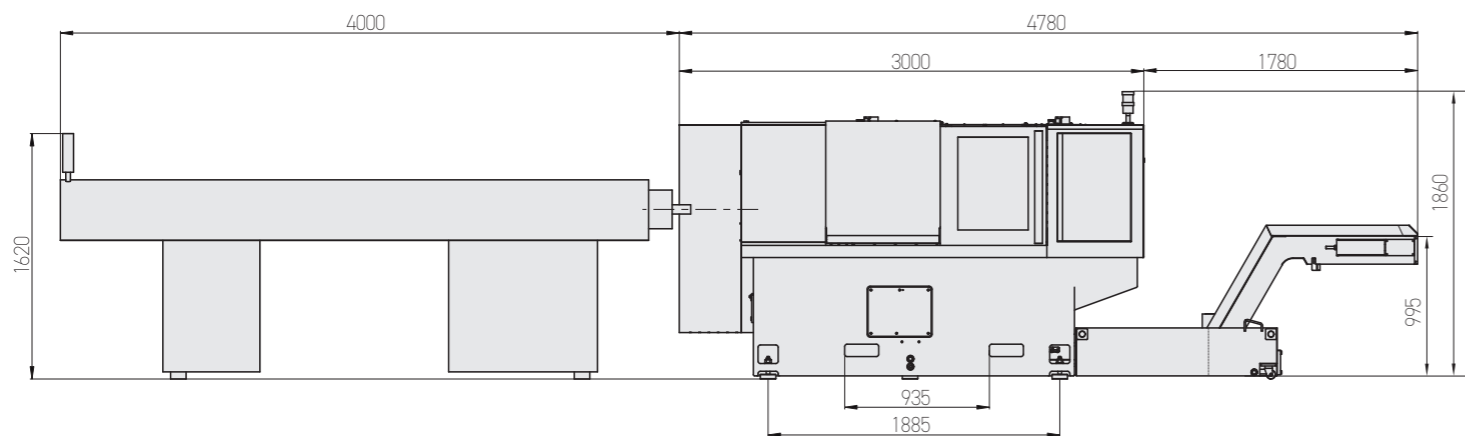


Pro stroj K'MX 732 EVO používáme pro hlavní i vedlejší vřeten kleštiny typu 164E (F38) a doporučujeme ocelové ultrapřesné kleštiny od renomovaných specializovaných výrobců, vroubkované, hladké, eventuálně s prodlouženým nosem (LN).



Pro stroj K'MX 732 EVO používáme vodící pouzdra T229. Doporučujeme vodící pouzdra s tvrdokovovou vložkou od renomovaných specializovaných výrobců.

## ROZMĚRY STROJE



## KONTAKT

**TAJMAC-ZPS, a.s.**  
třída 3. května 1180  
763 02 Zlín, Malenovice  
Česká republika

Telefon: +420 577 532 072  
Fax: +420 577 533 626  
E-mail: info@tajmac-zps.cz  
Web: www.tajmac-zps.cz

10/2021

Popis vyobrazení a číselné údaje nemusí souhlasit s posledním provedením stroje.

CZ

# MANURHIN K'MX 732EVO

Innovative technology



**TAJMAC-ZPS**

**MANURHINK'MX**



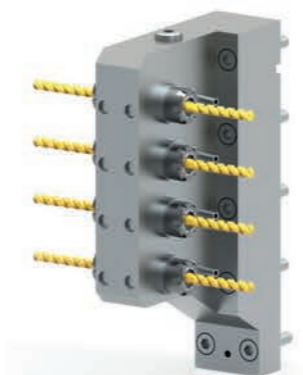
# MANURHIN K'MX 732EVO



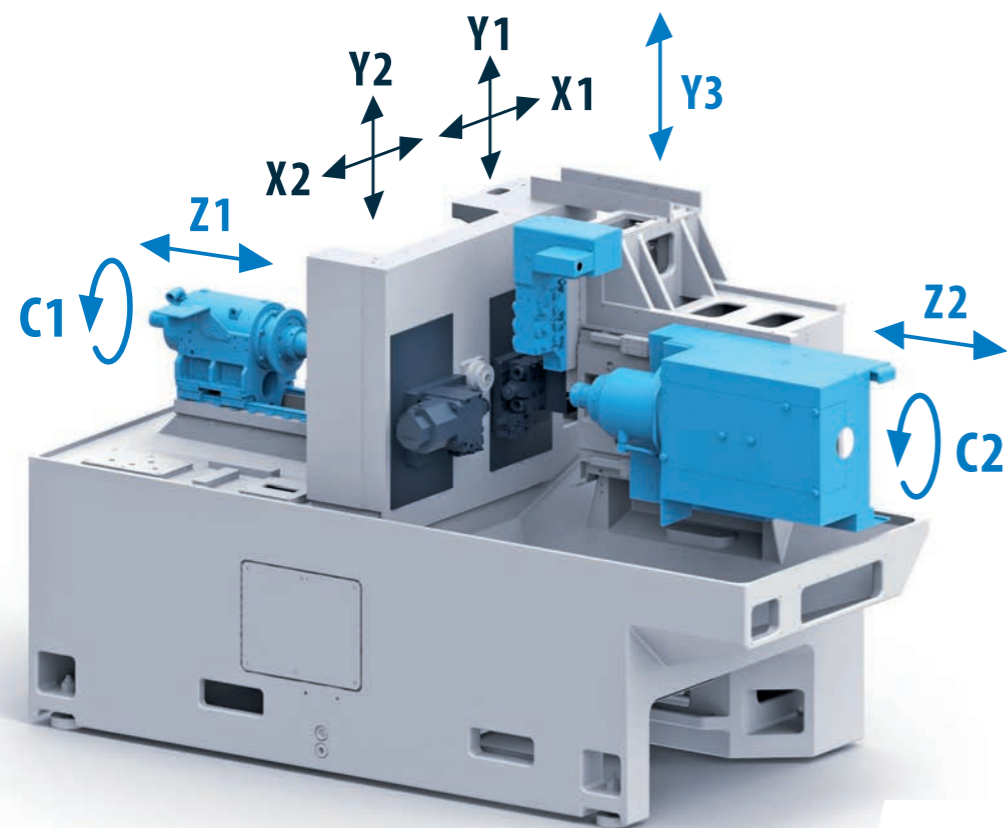
Innovative technology

Dlouhotočný automat MANURHIN K'MX 732 EVO je určen pro produktivní obrábění součástí z tyče o maximálním průměru 32 mm. Vzhledem k vrtání vřetena 37 mm není nutná úprava konců tyče na menší průměr pro uchycení kleštinou podavače tyčí.

Stroj je standardně vybaven dvěma elektrovřeteny, rotačním vodícím pouzdem, synchronizovaným s hlavním vřetenem. Sedm lineárních CNC řízených os (X1, X2, Y1, Y2, Y3, Z1, Z2) a dvě rotační CNC osy (C1, C2) umožňují obrábět produktivně jednodušší i složitější dílce.



## KINEMATIKA STROJE



**LINEÁRNÍ VEDENÍ**  
s válečky!



**až 32 Nm na poháněných nástrojích!**

**15/25 kW motor hl. vřetene!**

# MANURHINKMX®

Velkou výhodou je paralelní soustružení nebo frézování dvěma nástroji současně. Volitelně lze stroj vybavit poháněnými nástroji na zadní i přední části nástrojové desky.

Zdvih vřeteníku lze využít pro soustružení až 400 mm dlouhých dílců na jedno upnutí. Stroj je dodáván s automatickým podavačem pro třímetrové tyče s odměřováním a se zásobníkem tyčí. Dílce nad 170 mm je možné volitelně vyvádět i skrz sekundární vřeteno.

Délka obrobku je u tohoto typu strojů omezena v podstatě pouze délkou tyče. Snadná instalace nástrojů na nástrojových deskách umožňuje úspěšné použití tohoto stroje pro série počínaje řádově stovkami kusů.



## EXTRA SILNÉ UPÍNÁNÍ

Hlavní vřeteník je osazen elektrovřetenem o maximálním výkonu 15/25 kW. Upínání na hlavním vřetení je zajištěno pomocí silného pneumatického válce od firmy SMC, který zaručuje dostatečnou sílu upnutí i pro extrémní řezné podmínky. Zvýšené požadavky na tuhost celé sestavy zabezpečuje mohutnější lineární vedení než u ostatních modelů řady K'MX.